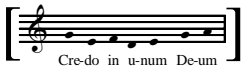


Credo [Cardinalis]

Tr87, cc. 235v-238r



Cre-do in u-num De-um

2
Pa - trem om - ni - po - ten - - - tem, fac - to - rem coe - li et ter - - -

10
rae vi - si - bi - li - um om - ni - um et in - vi - si - bi - li - um.

18 [Chorus]
Et in u-num Do-mi-num Je - sum Chri - - - stum, Fi - li - um De - i u - ni - ge - ni - tum.

28
Et ex Pa - tre na - tum an - te om - ni - a sae - cu - la De - um de

36
De - o lu - men de lu - mi - ne De - um ve - rum de De - o ve - - - ro Ge - ni - tum non

45
fac - - tum con - sub - stan - ti - a - lem Pa - tri per quem om - ni - a fa - cta sunt.

54 [Chorus]
Qui pro - pter nos ho - mi - nes et pro - pter no - stram sa - lu - tem de - scen - dit de coe - - - lis.

64

Et in-car-na-tus est de Spi-ri-tu San-cto ex Ma-ri-a Vir-gi-ne et homo factus est.

75 [Chorus]

Cru-ci-fi-xus e-ti-am pro-no-bis

81

sub Pon-ti-o Pi-la-to pas-sus et se-pul-tus est.

87

Et re-sur-re-xit ter-ti-a di-e se-cun-dum scri-ptu-

95

ras Et a-scen-dit in coe-lum se-det ad de-xte-ram Pa-tris

102 [Chorus]

Et i-te-rum ven-tu-rus est cum glo-ri-a ju-di-ca-re

108

vi-vos et mor-tu-os cu-jus re-gni non e-rit fi-nis.

c. 237v

114

Et in spi-ri-tum san-ctum Domi-num et vi-vi-fi-can-tem qui ex Pa-tre Fi-li-o-que pro-ce-dit

127 [Chorus]

Qui cum Pa-tre et Fi-li-o simul ado-ra-tur et con-glo-ri-fi-ca-tur qui locutusest per pro-phe-tas

137

Et u-nam san-ctam ca-tho-li-cam et a-po-sto-li-cam Ec-

143

cle-si-am Con-fi-te-or u-num ba-pti-sma in re-mis-si-o-nem pec-

151

ca-to-rum Et ex-pec-to re-sur-re-cti-o-nem mor-tu-o-rum

159 [Chorus]

Et vi-tam ven-tu-ri sae-cu-li.

164

A - - - - - men.

[A - - - - - men].

[A - - - - - men].